

Panel Composite

Este sistema de fachada ventilada es fabricado directamente en el centro productivo de panel composite que Cortizo posee en España. Esta fábrica, con una capacidad productiva de 5.400 m² diarios, garantiza el abastecimiento y suministro inmediato de este sistema en los distintos tipos de panel y sus acabados.

Así mismo, los centros de mecanizado- pantógrafos de última generación ubicados en centros de producción y distribución de la geografía europea, permiten la entrega de esta solución constructiva según las especificaciones de modulación definidas en cada uno de los proyectos.

Departamentos Técnicos exclusivos para este producto dan asistencia personalizada, integral y específica en cada proyecto arquitectónico en el que se incluya Panel Composite Cortizo.

Certificados:



España



Gran Bretaña



Polonia



Francia



Además de asegurar la calidad en los sistemas de montaje también se certifica los procesos de fabricación y mecanizado de panel composite mediante ISO 9001.



Panel Composite

Categorías alcanzadas en banco de ensayos

Solución constructiva eficaz, económica, estética y sostenible para revestimiento y rehabilitación de fachadas de edificios que está formada por dos láminas de aluminio unidas por un núcleo de resinas termoplásticas.

Panel composite compuesto por una capa exterior de aleación de aluminio lacado con pintura PvdF (polivinilo fluorado) tricapa que ofrece una gran resistencia a la corrosión y al envejecimiento. El núcleo interior está formado por resinas termoplásticas (polietileno).

Esta unión de materiales dotan al panel composite de unas excelentes propiedades mecánicas: alta resistencia a los choques, elevada rigidez y reducido peso. Es un producto diseñado y probado para integrarse en edificaciones de elevadas prestaciones térmicas y acústicas.

Clasificación de reacción al fuego

FR - B-s-1,d0
(según Norma UNE-EN-13501-1:2007)

Transmitancia

PE-U_{st}(W/m²K) = 3,38
FR-U_{st}(W/m²K) = 3,39
para panel de dimensión 1,48 x 1,23 m.
Ensayo según Norma UNE-EN ISO 12567-1:2000

Aislamiento acústico

RW (C;Ctr)(dB):(C;Ctr) = 26 (-1;-3)
para panel de dimensión 1,23 x 1,48 m.
Ensayo según Norma UNE-EN ISO 140-3:1995

Acabados

Lacado en 22 colores sólidos y metálicos en stock.

Blanco puro	Gris sombra	Plata metalizada
Blanco ártico	Verde oscuro	Champagne metálico
Granate	Marrón	Bronca metálico
Rojo intenso	Negro	Titanio metálico
Naranja	Azul ultramar	Carbono
Amarillo tráfico	Blanco metálico	Azul metálico
Beige	Gris metálico	Verde jade
		Cobre metálico

Cualquier color RAL bajo pedido



Tipos de panel:

PE-estándar (espesor panel 4mm.- Al 0,5 m.)
FR-retardante al fuego (espesor panel 4mm.- Al 0,5 m.)
INTDESIGN-interiores (espesor panel 3mm.- Al 0,3 m.)

Aleaciones de aluminio

3005H44 / 3105H44 / 3105H46

Peso de panel :
PE- 5,46 Kg/m²
FR- 8,02 Kg/m²

El panel composite se presenta también con la opción retardante al fuego bajo la denominación **FR (Fire Retardancy)**, que garantiza la respuesta frente a un hipotético incendio. Es un panel de 4 mm. formado por láminas de aluminio de 0,5 mm, lacado con pintura PvdF de 25/35 micras en su cara exterior y con un núcleo central de compuesto mineral y polietileno de 3 mm.

Esta gama se completa con el panel **INTDESIGN** de 3 mm. de espesor ideal para aplicaciones en interiores, rotulación, impresión digital, stands, etc.

Certificaciones

- España: **Documento de Idoneidad Técnica-DIT**
- Gran Bretaña: **BBA**
- Polonia: **Wyrób budowlany**
- Francia: **CSBT**

Sistemas de fijación



CH
Sistema de cuelgue



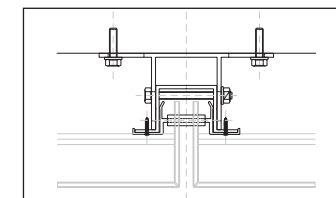
SZ
Sistema macho-hembra



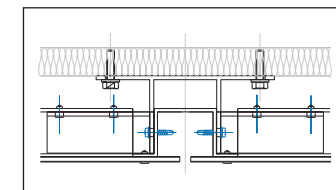
Sistema remachado



Sistema pegado



CH-CUELGUE



REMACHADO

Dimensiones planchas

	Ancho		Largo
PE	Stock	1000-1250-1500	4000-5000
	A medida	1000-1250-1500 (Min/máx)	2000/6000
FR	Stock	1000-1250-1500	4000-5000
	A medida	1000-1250-1500 (Min/máx)	2000/6000
INTDESIGN	Stock	1500	3050-5050
	A medida	1000-1250	(Min/máx) 2000/6000